



## Pfarrkirchen eine »Grüne Stadt«

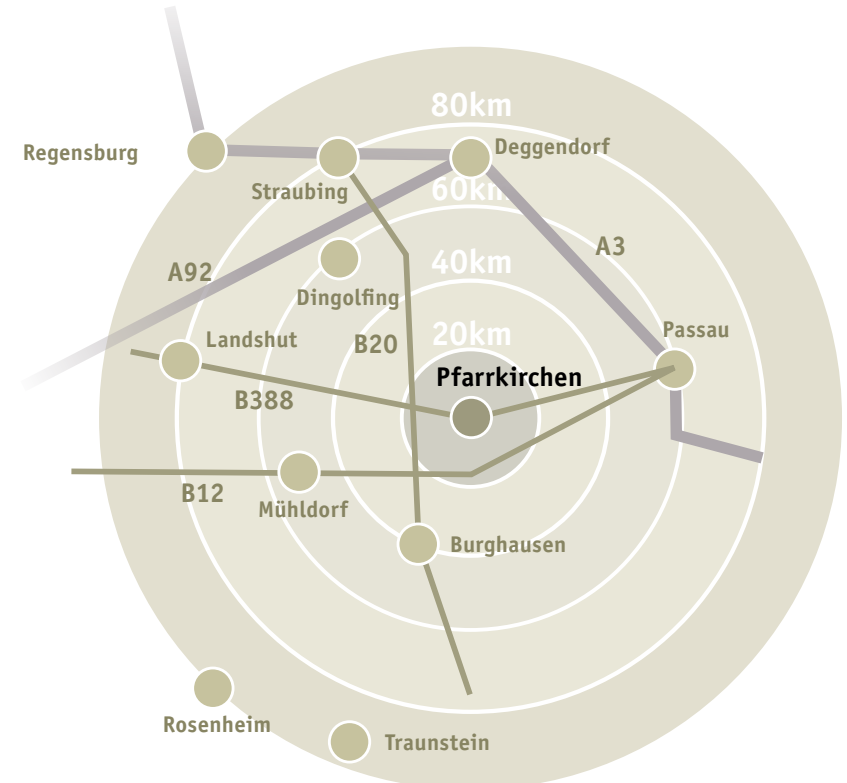
Teilnahme am Bundeswettbewerb „Entente Florale“ am 09.07.2013 – Präsentation und Bereisungsrout

Pfarrkirchen, 09.07.2013

# Pfarrkirchen eine »Grüne Stadt«



## Geographische Lage



# Pfarrkirchen eine »Grüne Stadt«



## Verkehrsanbindungen

...ca. 1/2 Million Einwohner und hochqualifizierte Arbeitskräfte in 45 Minuten Reichweite



### Verkehrsanbindungen:

#### Autobahnen:

A 3 Richtung Passau . . . . .	40 km
A 92 Landau/Isar . . . . .	40 km
A 94 Simbach a. Inn. . . . .	in Planung bzw. Bau

#### Bundesstraßen

B 388. . . . .	am Ort
B 20 (über B 388) . . . . .	14 km
B 12 . . . . .	24 km

#### Bahnstation am Ort

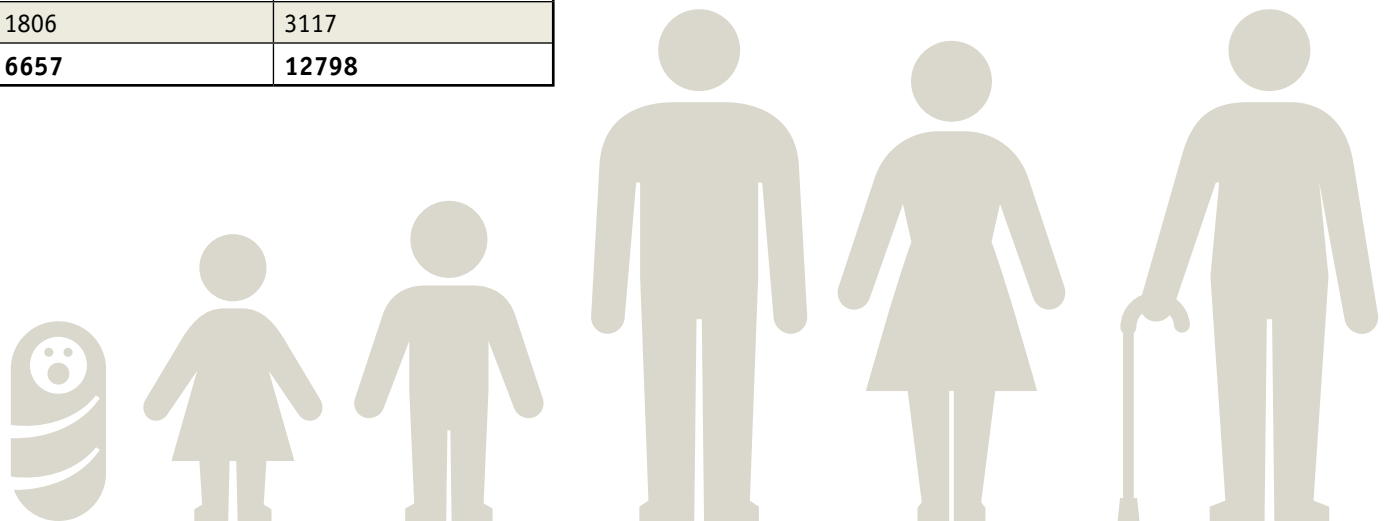
Flughafen (Eggenfelden) . . . . .	15 km
Flughafen München II. . . . .	100 km

# Pfarrkirchen eine »Grüne Stadt«



## Einwohner (nach Altersgruppen)

Altersgruppen	Zahl der Einwohner		
	männlich	weiblich	Gesamt
0 bis 6 Jahre	399	342	741
7 bis 15 Jahre	570	570	1140
16 bis 20 Jahre	374	368	742
21 bis 30 Jahre	794	838	1632
31 bis 40 Jahre	945	899	1844
41 bis 50 Jahre	976	1021	1997
51 bis 60 Jahre	772	813	1585
61 und älter	1311	1806	3117
<b>Gesamt</b>	<b>6141</b>	<b>6657</b>	<b>12798</b>





## Pfarrkirchen – Einkaufs-, Wohn- und Wirtschaftsstandort im Herzen des Rottals



### Größere Industriebetriebe am Ort

- Südfleisch (fleischverarbeitendes Gewerbe)
- Develey (Konserven)
- Frischhut (Formstücke, Armaturen)
- Stora Enso GmbH (Holzwerke)
- Conzella (Verlagsbuchbinderei)
- Laumer (Buchbinderei)
- Schaffer (Transformatoren)
- Schmidt (Metallbau)
- Schlögl (Anhängerbau)
- Harrer (Heizungsbau)

### Größere Einzelhandelsbetriebe am Ort

- Weko-Wohnen (Möbelmarkt 45.000m<sup>2</sup>)
- Theiner Expert (Elektromarkt 3.000 m<sup>2</sup>)
- Nerlich & Lesser (Sanitär)
- Fa. Pollozek (Textilien 7.000 m<sup>2</sup>)
- Witt Weiden (Textilien)
- EDEKA (Supermarkt – reza)
- Buchhandlung Rupprecht

# Pfarrkirchen eine »Grüne Stadt«



## Filialisten am Ort

- real (Supermarkt 10.000 m<sup>2</sup>)
- Praktiker (Baumarkt)
- BayWa (Baumarkt)
- DEPOT
- Deichmann (Schuhe)
- Dänisches Bettenlager
- Takko (Textilmarkt)
- Vögele (Textilmarkt)
- Buchhandlung Rupprecht
- KiK
- Aldi
- Lidl
- Penny Markt
- Plus
- Netto
- Norma
- TTL-Tapeten-Teppich-Land
- K&L Ruppert (Textilien 1.500 m<sup>2</sup>)
- dm (2x - Drogeriemarkt)

# Pfarrkirchen eine »Grüne Stadt«



## Studienstandort Pfarrkirchen



Als Studienzentrum steht die im Zentrum der Stadt neu errichtete Altenpflegeschule mit Fachakademie für Sozialpädagogik der KWA zur Verfügung.

Die großzügigen Seminarräume sind mit moderner Technik ausgestattet. Mensa, Pausenhof und die angrenzende „grüne Lunge“ Pfarrkirchens mit Stadtweiher bieten beste Voraussetzungen für Lehre und Forschung. Ein großer Saal (450 Pers) aus der Jugendstilzeit steht als Aula zur Verfügung.

Vielseitige Gastronomie, Hotellerie und Kunstausstellungen der Münchener Secession befinden sich in unmittelbarer Nähe.

# Pfarrkirchen eine »Grüne Stadt«



## Studienstandort Pfarrkirchen

### Universitäten und Hochschulen

Universität Passau . . . . . 60 km  
Universität Regensburg . . . . . 120 km  
Universität München . . . . . 130 km  
Hochschule Deggendorf . . . . . 70 km  
Hochschule Landshut . . . . . 70 km  
Hochschule Ingolstadt . . . . . 140 km

### Schulen vor Ort

Grundschule  
Mittelschule  
Realschule  
Gymnasium  
Fachoberschule  
Berufsoberschule  
Berufsschule  
Berufsfachschulen u. a.  
Förderschule





# Pfarrkirchen eine »Grüne Stadt«



## Bereisungsrouten mit Zeitplan

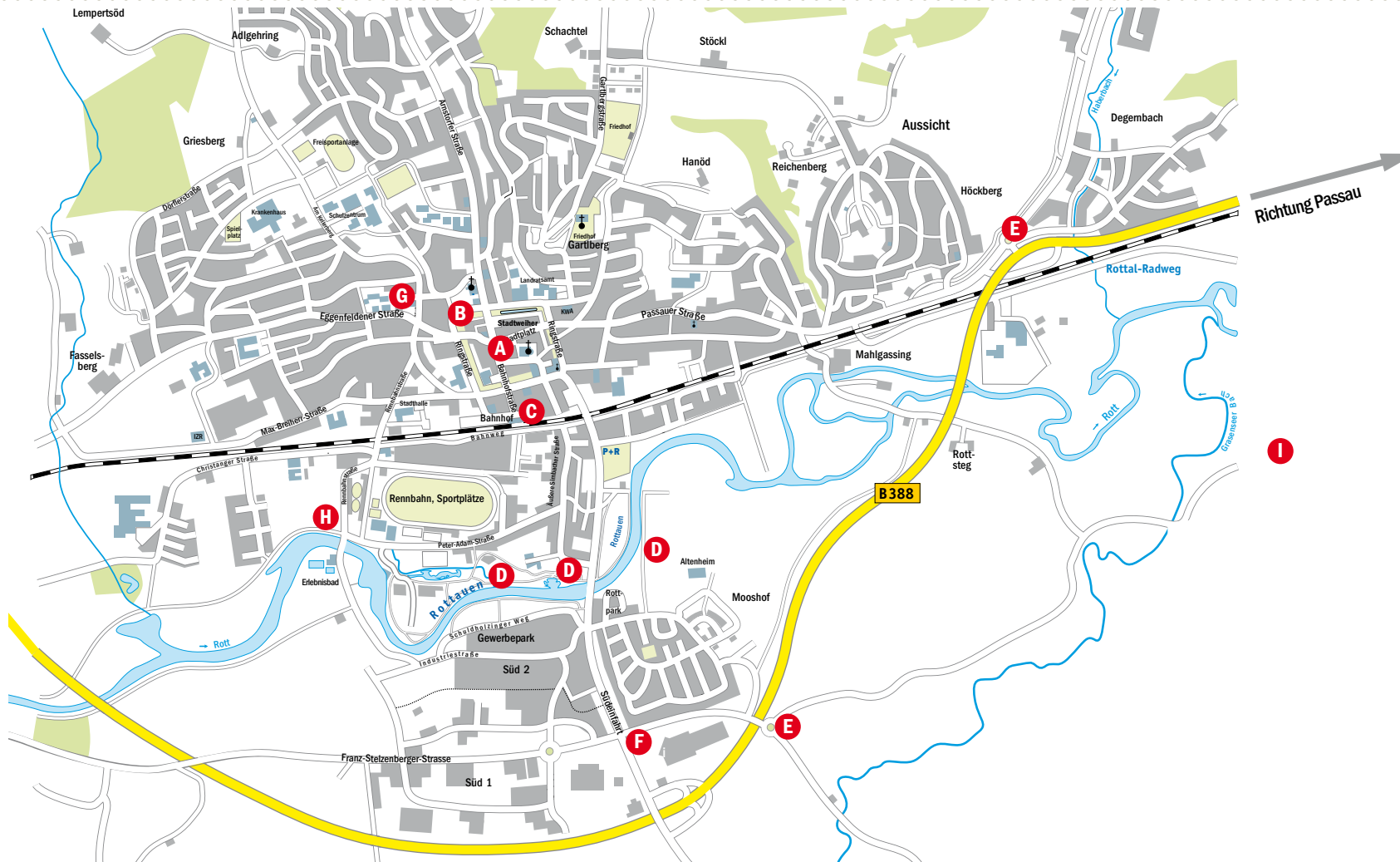
Zu den **Bewertungskriterien 1 - 4** (1 = Öffentlicher Bereich / 2 = Privater Bereich / 3 = Gewerbe und Dienstleistungen / 4 = Natur- und Umweltschutz, Gartenkultur)

Jeweilige Zuordnungen siehe Punktfixierungen auf beigefügter Stadtkarte (nächste Seite)

### Alle Bewertungskriterien

Punkt	Besichtigungsort/Thema	von	bis	Minuten	Bewertungskriterium
A	Rathaus, kleiner Sitzungssaal / Begrüßung der Jury	09:00	09:10	10	
A	Rathaus, kleiner Sitzungssaal / Einführung zu den Örtlichkeiten /Begrünungspolitik allgemein	09:10	09:35	25	
A	Rathaus / Begrünung im Aussenbereich	09:35	09:45	10	1
B	Ringallee / Parkanlage	09:50	10:15	25	1
C	Park an der Sparkasse	10:20	10:40	20	1
D	Hochwasserschutzgebiet, Rottauen und Streuobstwiese	10:50	11:50	60	1 / 4
E	Verkehrinseln: Kreisverkehr real, Triftern und Degernbach	11:55	12:10	15	1
F	Möbelhaus weko / Teichanlage	12:10	12:15	5	3
	Mittagessen	12:20	13:20	60	
G	Gartenanlage der Familie Beyerlein, Lärchenweg 6	13:35	13:45	10	2
H	Kleingartenanlage Kindergarten	13:50	14:05	15	2
I	Gartenanlage der Familie Schmid, Untergaiching 5	14:15	14:30	15	2

# Pfarrkirchen eine »Grüne Stadt«



# Pfarrkirchen eine »Grüne Stadt«



## A Rathaus I mit Stadtbrunnen



Das Rathaus I (die Stadtverwaltung verteilt sich auf drei Gebäude) ist vom Frühjahr bis in den Spätherbst mit seinem üppigen Blumenschmuck eine besondere Augenweide. Die umliegend aufgestellten Blumenarrangements laden ein, vermitteln Freundlichkeit, hier will man sich treffen.





# Pfarrkirchen eine »Grüne Stadt«



Die Brunnen, früher Entnahmestellen des lebensspendenden Elementes Wasser, dienen heute der Zierde und Erholung – hier der Stadtbrunnen, geschmückt zur Osterzeit nach einem alten fränkischen Brauch mit Girlanden und Ostereiern.



# Pfarrkirchen eine »Grüne Stadt«



## B Die Ringallee



Die Ringallee, angelegt auf dem einstigen Befestigungswall der Stadt, ist einzigartig im niederbayerischen Raum. Mit einer Länge von ca. einem Kilometer umfasst sie den Stadtkern und bildet so, im wahrsten Sinne des Wortes, die Pfarrkirchner „Wall-Street“. 1803 wurden 365 Obstbäume angepflanzt, zwischenzeitlich durch Pappeln ergänzt, entstand 1876 die auch jetzt noch bestehende Kastanienallee. In der Allee finden Sie neben Resten der alten Stadtmauer aus dem Jahre 1558 verschiedene Brunnen, herrliche Grünanlagen und Kinderspielplätze. Hier kann man inmitten der Stadt die Natur im Wechsel der Jahreszeiten stimmungsvoll erleben. Ein kleines Paradies mitten in Pfarrkirchen, zu jeder Tages- und Jahreszeit ein besonderer „Ruhe-, Rückzugs- und Erholungsraum“ für Jung und Alt.



# Pfarrkirchen eine »Grüne Stadt«



Interessante Skulpturen, historische Gebäude, Plätze mit Weitblick und Muße.



# Pfarrkirchen eine »Grüne Stadt«



Der Stadtweiher ist ein vielbesuchtes Juwel mitten in der Stadt. Entlang der nördlichen Ringalle präsentiert er sich mit zwei markanten Punkten – einem reich bepflanzten Kaskaden-System mit Raum für Gastronomie und Kleinveranstaltungen sowie am anderen Ende mit einem kleinen „Beobachtungsareal“, das zum Verweilen einlädt (auf beiden Seiten bietet sich ein herrlicher Blick auf den Weiher).



# Pfarrkirchen eine »Grüne Stadt«



## C Park an der Sparkasse

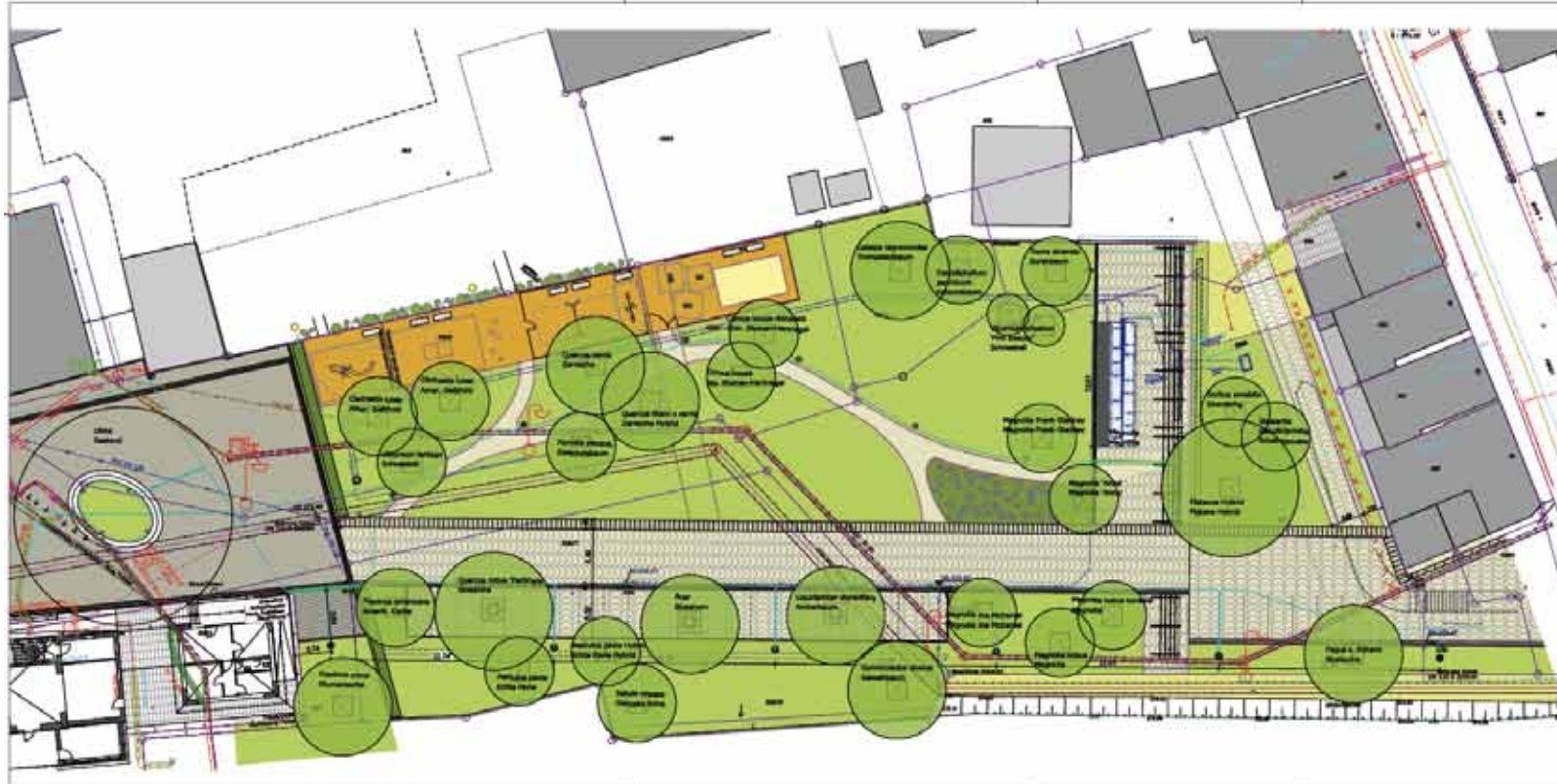


Das Bahnhofsgebäude wurde saniert und westlich davon begrünte Parkplätze für Pendler und Kurzzeitparker angelegt.  
Das Areal des ehemaligen Viehverladebahnhofs wurde als Arboretum auf einer Fläche von ca. 6000 qm umgestaltet.  
Ein Kinderspielplatz und eine Brunnenanlage laden Kinder und Erwachsene ein, sich dort zu erholen. Besonderes Augenmerk haben wir darauf gelegt, dass sowohl klein- als auch hochwüchsige Bäume wegen der Höhenstaffelung und Raumwirkung angepflanzt wurden.





# Pfarrkirchen eine »Grüne Stadt«



Blatt	Anzahl/	Parzellen	Anzahl
Blatt	Blatt	Blatt	Blatt
<p>Der Auftraggeber ist die lokale Projektgruppe:</p>			
<p><b>in Bearbeitung</b></p> <p>Stand: 07.07.17</p>			
<p><b>Projekt:</b> Sanierung Bahnhofplatz bis zur Inneren Simsbacher Straße Maßnahme im Programm 'Soziale Stadt'</p>			
<p><b>Auftraggeber:</b> Name: Bauherr:</p>		<p>Stadt Pfarrkirchen Bauamt 8047 Pfarrkirchen Verwaltungsbüro 1. Bürgermeister Platz</p>	
<p><b>Laufzeit:</b> Anfang:</p>		<p>01.07.2017 Bauherr: Stadt, lokale Partner Kontakt: Frau. Ingrid Lorenz Tel. 087-18000 Fax: 087-18000 Email: waedl@parrkirchen.de</p>	
<p><b>Planname:</b> Pflanzplan Park</p>			
<p>Projekt: 001</p>	<p>Plan: 001-01-01</p>	<p>Format: A3/297x420</p>	<p>Blatt: 001</p>
<p>Planzustand: 1</p>	<p>Skala: 1:200</p>	<p>Standort: 001</p>	<p>Blatt: 001</p>





# Pfarrkirchen eine »Grüne Stadt«



## Das Arboretum mit insgesamt 35 Baumarten:

1. Chinesischer Surenbaum
2. Taschentuchbaum
3. Katsurabaum/Kuchenbaum
4. Trompetenbaum
5. Sieben-Söhne-des-Himmels-Strauch
6. Chinesischer Blumenhartriegel
7. Blumenhartriegel
8. Eiche
9. Zerreiche
10. Eisenholzbaum
11. Amerikanisches Gelbholz
12. Amerikanisches Gelbholz
13. Kanadischer Schneeball
14. Kanadischer Schneeball
15. Weißesche
16. Blutahorn
17. Stieleiche
18. Rote Rosskastanie
19. Rosskastanie
20. Gerippte Birke
21. Amberbaum
22. Blumenesche
23. Geweihbaum
24. Magnolie (Joe McDaniel-Hybride)
25. Magnolie (kobus borealis)
26. Magnolie (kobus & stellatta)
27. Kahle Felsenbirne
28. Blutbuche
29. Weinblatt Ahorn
30. Scheinkamelie
31. Eberesche
32. Morgenländische Platane
33. Magnolie (Hybride „Anne“)
34. Magnolie („Frank Gladney“)
35. Flatterulme



# Pfarrkirchen eine »Grüne Stadt«



## D Hochwasserschutzgebiet, Rottauen, Streuobstwiese



Naturerlebnis und Erholung pur bieten die „Rottauen“, direkt an der Stadtgrenze gelegen, der Rott folgend. Vom „Ruhesteg“, einem Holzsteg, der etwas in die Rott ragt, kann man die Aussicht auf das ruhig dahinfließende Flusswasser genießen – die aufgestellten Sitzbänke sowie die „Lange Bank“ am Wehr laden zum Verweilen ein.

# Pfarrkirchen eine »Grüne Stadt«



## Kostenloses Parken an den Rottauen

- 1 Parkplatz am Infostand Eingang Rottauen
- 2 Parkplatz »Park & Ride« am Volksfestplatz
- 3 Parkplatz Erlebnisbad

## Rottauen-Wanderwege

- Kleiner Rundweg in den Rottauen A ca. 2,6 km
- Großer Rundweg in den Rottauen B ca. 3,8 km

## Nähere Informationen zu Rad- und Wanderkarten

Touristinformation Pfarrkirchen  
Stadtplatz 1 · Altes Rathaus  
84347 Pfarrkirchen  
Tel.: 08561 - 30615



# Pfarrkirchen eine »Grüne Stadt«



Bestens geeignet für lehrreiche Natur-Unternehmungen im Stadtgebiet ist der in den Rottauen angelegte Natur- und Erlebnispfad. Über leicht verständliche, direkt vor Ort befindliche Informationsportale erfährt man viel Wissenswertes über Pflanzen und Lebewesen am und im Fluss.



# Pfarrkirchen eine »Grüne Stadt«



Das Grüne Klassenzimmer in den Rottauen in Pfarrkirchen umfasst einen Laborraum (mit Binokularen, Mikroskopen und Chemikalien für Wasseruntersuchungen) und die Infobereiche an der Rott. Die Binokulare und Mikroskope sind mit Akkus ausgestattet, sodass die Ausrüstung des „Grünen Klassenzimmers“ auch an anderen Fließgewässern in der Umgebung Pfarrkirchens eingesetzt werden kann. Die Fotos zeigen eine Lehrerfortbildung an der Rott (Gymnasium Pfarrkirchen) sowie Ausschnitte aus dem Kinderferienprogramm 2010 des BN Pfarrkirchen am stadtnahen Madlbach mit der Ausrüstung des Grünen Klassenzimmers.



# Pfarrkirchen eine »Grüne Stadt«



**Insektenhotel mit Bienen-Lehrpfad.**



**Großzügig angelegtes Wiesen- und Staudenareal begleitet den Lauf der Rott im Hochwasserschutzgebiet.**



# Pfarrkirchen eine »Grüne Stadt«



Natur pur: Der Aussichtsturm eröffnet dem Betrachter nahezu das komplette Hochwasserschutzgebiet.



# Pfarrkirchen eine »Grüne Stadt«





# Pfarrkirchen eine »Grüne Stadt«



## E Verkehrsinseln



Verkehrinsel: Kreisverkehr real

# Pfarrkirchen eine »Grüne Stadt«



Verkehrinsel: Kreisverkehr Triftern



# Pfarrkirchen eine »Grüne Stadt«



Verkehrinsel: Kreisverkehr Degernbach

# Pfarrkirchen eine »Grüne Stadt«



## F Garten- und Teichanlage (Einrichtungshaus weko)





# Pfarrkirchen eine »Grüne Stadt«



## G Gartenanlage: Familie Beyerlein



Charakteristisch für Pfarrkirchen: Phantasievoll gestaltete Gärten in Hanglage.



# Pfarrkirchen eine »Grüne Stadt«



Der stufenförmige Aufbau öffnet das Gartenkonzept für den Betrachter.



# Pfarrkirchen eine »Grüne Stadt«



## **H** Kleingartenanlage Kindergarten



# Pfarrkirchen eine »Grüne Stadt«



**Gartenpflege in der Praxis – es gilt: Kinder mit allen Sinnen die Natur erleben lassen, Verantwortung übernehmen, Lernen mit Kopf, Herz und Hand, Kind sein dürfen.**



# Pfarrkirchen eine »Grüne Stadt«



## I Gartenanlage: Familie Schmid



Vierseithof mit großräumig angelegter Gartenanlage am Rande Pfarrkirchens.

# Pfarrkirchen eine »Grüne Stadt«



Fließende Übergänge in der Raumgestaltung



# Pfarrkirchen eine »Grüne Stadt«



Eine Vielzahl von Blumen und Blüten, liebevoll angelegten Blumenkästen, ein Rosenbogen, Rankgitter und vieles mehr zeichnen diesen Bauerngarten aus.



# Pfarrkirchen eine »Grüne Stadt«





# Pfarrkirchen eine »Grüne Stadt«



## **J** Der Friedhof (falls zeitlich noch machbar)

